

**(D) SL-2400用中間サポート設置方法**

株式会社ソディックLED

表面



側面

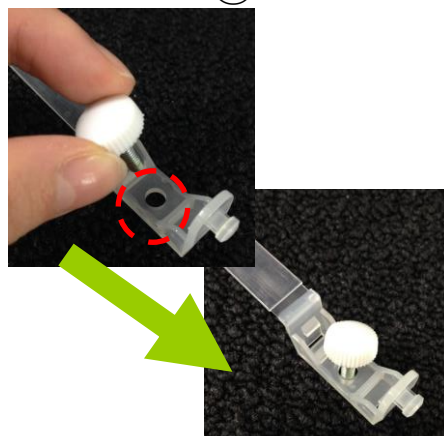


①



器具の中心の  
化粧ねじを外します。

②



中間サポートの穴に  
化粧ねじをはめます。

③



器具に化粧ねじをはめて  
元の場所に戻します。

④



ベルト面をランプに沿わせ  
反対側へ持ってきます。

⑤



ベルト側面のフックに  
適したサイズの穴を  
引っ掛けて固定します。

⑥



完成です。

※中間に化粧ねじがついていない器具の場合は長さ4mm程度のビスで固定してください。

**Sodick LED**